



mip

МЕТІНВЕСТ ПОЛІТЕХНІКА

ПІДСУМКИ 2024 року

Технічний Університет «Метінвест Політехніка» сьогодні

Державні ліцензії

- Бакалаврат 350
- Магістратура 300
- Аспірантура 36
- Курси підвищення кваліфікації 840
- Послуги, що не ліцензуються, - тренінги

Загальний ліцензійний обсяг за всіма рівнями та формами навчання **1526**

Пройшли навчання

Навчаються

	326
143	258
	7
860	133
3594	344
ВСЕГО	
4597	1068

Викладачі МІП

- Професори 34
- Доценти 95
- Старші викладачі 12
- Всього НПП **141**
- З науковим ступенем **91,5 %**

Кадровий склад МІП

Жінки та чоловіки	Всього, осіб	Середній вік	до 30 років, включ.	від 31 до 34 років	від 35 до 40 років	від 41 до 50 років	від 51 року та вище
Науково-пед.персонал (НПП)	137	49	3	6	20	53	55
- доктора наук, професора	33	54	0	0	3	11	19
- кандидати наук, доценти	93	47	0	5	15	39	34
- без наукового ступеня	11	41	3	1	2	3	2
Адмін.персонал	8	26	6	1	0	1	0
Всього співробітників	145	47	9	7	20	54	55

Персонал	Всього, осіб	чоловіки	%	жінки	%
Науково-пед.персонал (НПП)	137	77	56,2	60	43,8
- доктора наук, професора	33	20	60,6	13	39,4
- кандидати наук, доценти	93	51	54,8	42	45,2
- без наукового ступеня	11	6	54,5	5	45,5
Адмін.персонал	8	3	37,5	5	62,5
Всього співробітників	145	80	55,2	65	44,8

Стипендіальна програма МІП



1. Успішність в освіті
(успішність протягом семестру та в сесію)

2. Науково-інноваційна активність (участь у програмах операційних поліпшень, публікація наукових статей)

3. Участь у студентському самоврядуванні та в реалізації громадських ініціатив

Вид стипендії	2023	2024	2025
	факт	факт	план
Академічна звичайна (2 000,0 грн/міс)	37	32	32
Академічна підвищена (3 760,0 грн/міс)	2	8	10
Стипендія генерального директора МЕТІНВЕСТ ХОЛДИНГ (10 000,0 грн/міс)		4	6
Загальна кількість, осіб	39	44	48
Бюджет виплат, грн	569 680	751 221	1 774 917

Контингент 2024

Напря́м	Металур́гія та прикл. механі́ка	Гірни́ча справа	Охоро́на пра́ці та еколо́гія	Комп. нау́ки та бі́знес-аналі́тика	Всього
Бакалавр, осіб	124	45	66	91	326
бакалавр, %	38%	14%	20%	28%	100%
Магістр, осіб	83	45	75	55	258
магістр, %	32%	17%	29%	21%	100%
ВСЬОГО, осіб	207	90	141	146	584

Динаміка слухачів курсів КПК

Назва програми КПК	Рік навчання					ВСЬОГО
	2021	2022	2023	2024	навчаються 2025	
Сучасні аспекти металургії	16	16	17	-	-	49
Сучасна металопродукція та методи її виробництва	3	13	12	-	-	28
Сучасні аспекти прокатного виробництва	10	10	-	-	-	20
Сировинні матеріали металургійного виробництва (виробництво коксу)	12	20	22	-	-	54
Технології відкритої розробки родовищ	49	26	10	-	-	85
Сучасні технології розробки родовищ підземним способом		7	12	-	-	19
Ризик-менеджмент в охороні праці	36	32	31	-	-	99
Комп'ютерне конструювання мехатронних систем		6	9	-	-	15
Екологічний менеджмент і поводження з відходами металургійних підприємств	16	28	11	-	-	55
Автоматизація та діджиталізація виробничих процесів (для неспеціалістів)		10	18	-	7	35
Сучасні комп'ютерні технології для бізнес-аналітика на базі продуктів Microsoft	36		42	24	24	126
Гнучкі особисті навички (SOFT SKILLS) в управлінні змінами	29	57	38	41	11	176
Аналіз і візуалізація даних з використанням продуктів Microsoft			41	66	23	130
Інженерне проектування в AutoCad				34	45	79
Методи оцінки якості металопродукції			-	-	8	8
Аналіз та візуалізація даних в MS Excel та Power BI в рамках співпраці зі Школою відновлення громад			-	-	15	15
Всього	207	225	263	165	133	993

Динаміка слухачів тренінгів

Тренінги	Рік навчання				ВСЬОГО
	2022	2023	2024	навчаються 2025	
Ризик-орієнтований підхід до виконання робіт з електрообладнанням		-	569		569
Падіння предметів із висоти - безпека на основі оцінки ризиків		-	327	86	413
Ризик-орієнтований підхід під час виконання робіт з рухомими машинами та механізмами		-	167		167
Ризик-орієнтований підхід під час робіт із вантажо-підйомними механізмами		278	273		551
Залізничний транспорт промислових підприємств - безпека праці на основі оцінки ризиків			121	118	239
Ризик-орієнтований підхід під час виконання робіт на висоті		660	-		660
Ризик-орієнтований підхід під час вимкнення машин і механізмів LOTO (lock-out і tag-out)		591	-		591
Ризик-орієнтований підхід до виконання робіт з рухомими/обертливими механізмами		342			342
Письмова та усна ділова мова	54	52	116		222
«Ділова англійська мова»		-	22		22
«Загальна англійська мова»		-	22		22
Робота з посттравматичним стресовим розладом та іншими симптомами тривоги в умовах воєнного часу в рамках співпраці зі Школою відновлення громад	-	-	-	30	30
Проектний менеджмент» у рамках співпраці зі Школою відновлення громад	-	-	-	110	110
Всього	54	1923	1617	344	3938

Академічні ради за напрямками

Управління модернізацією металургії

Голова ради
Ємченко Андрій Валентинович

Металургійне виробництво та металознавство

Голова ради
Мироненко Олександр Григорович

Гірнична справа та збагачення корисних копалин

Голова ради
Акулич Андрій Миколайович

Безпека праці та промислова безпека

Голова ради
Узбек Павло Ілліч

Бізнес-аналітика та управління бізнес-процесами

Голова ради
Данкова Юлія Сергіївна

Програмне та інформаційне забезпечення бізнес-процесів, автоматизація виробництва

Голова ради
Детюк Сергій Вікторович

Технології захисту навколишнього середовища

Голова ради
Коваленко Віталій Валентинович

Напрями роботи Академічних рад

- Експертиза освітніх програм;
- Узгодження тем кваліфікаційних робіт, перспективних напрямів досліджень;
- Організація офлайн-сесій;
- Гостьове викладання;
- Участь в акредитаційних експертизах;
- Моніторинг зворотного зв'язку з активами.

Офлайн-сесії студентів МІП на підприємствах Групи Метінвест

Студенти успішно проходять практичну підготовку на офлайн-сесіях, що дає їм змогу закріпити теоретичні знання та набути цінного досвіду в реальних умовах

Запоріжсталь



Каметсталь

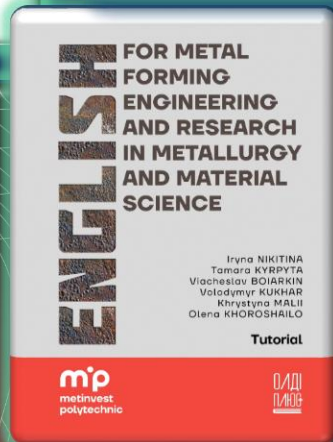
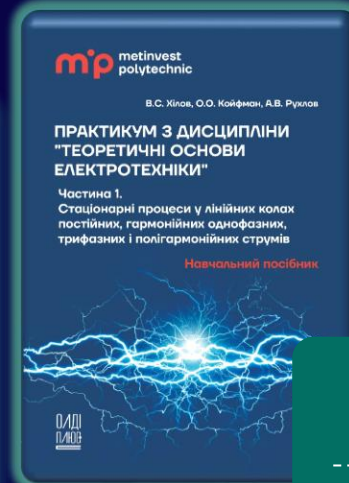


ГЗК у Кривому Розі



Наукові результати викладачів, студентів та аспірантів

1. Випуск наукових праць



2. Конференція MININGMETALTECH-2023,2024



Навчальні посібники, підручники, монографії

22

Статті в Scopus

79

Статті в спеціалізованих виданнях

243

Патенти

10

Тези за результатами конференцій

283

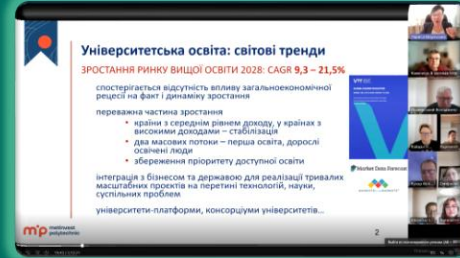
НДР

45

Наукові результати викладачів, студентів та аспірантів

3. Семінар «Метінвест Інтелект»

Проводиться один раз на місяць: два учасники від МІП і від МІХ

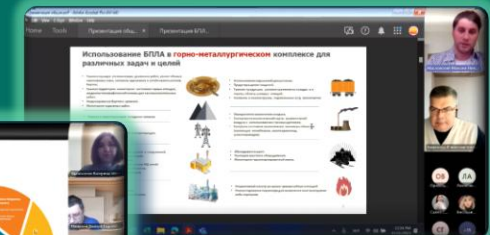
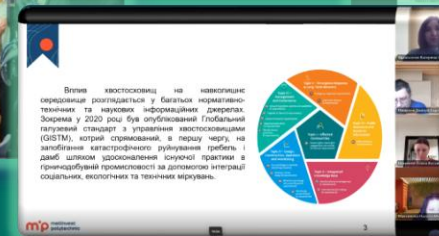
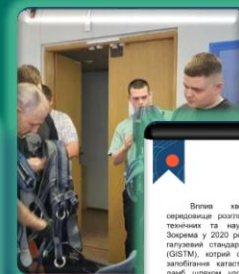
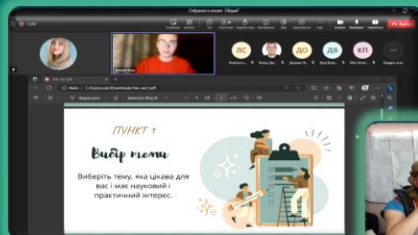


4. «Науковий Журнал Метінвест Політехніки. Серія: Технічні науки»

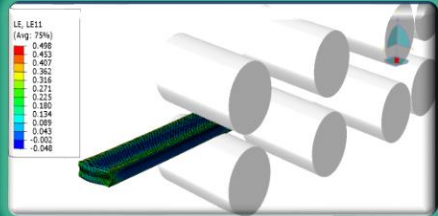


Включено МОН України до переліку Наукових видань України

5. Робота зі студентами: студентські наукові гуртки

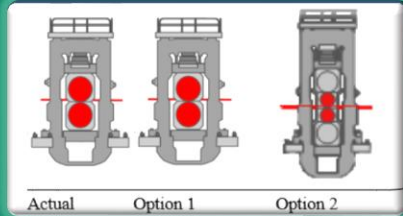


Реагування на запити активів: реальні кейси



КАМЕТ-СТАЛЬ ЗАПОРІЖСТАЛЬ

Проробка технологічної
можливості отримання з
заготовки 410x500 мм готового
прокату 100x800 мм



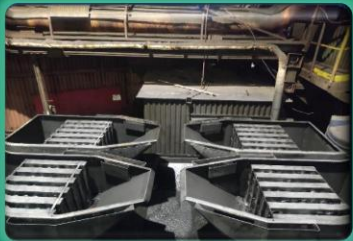
МЕТІНВЕСТ СІЧСТАЛЬ : FERRIERA VALSIDER (ІТАЛІЯ)

Оцінка варіантів реконструкції
листового стану



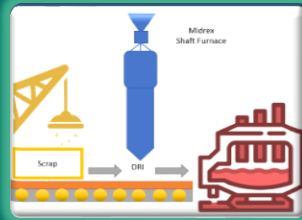
ПОКРОВСЬК- ВУГІЛЛЯ

Пропозиції з НДР: Зниження витрат
електроенергії на провітрювання
гірничих виробок, Поліпшення умов
роботи та підвищення продуктивності
праці, Зменшення вологості та
запиленості рудничної атмосфери,
Використання азоту, Зниження
шкідливого впливу на навколишнє
середовище



ЗАПОРІЖСТАЛЬ

Покращення якості х/к рулонів за
рахунок підвищення ефективності
використання емульсолів та системи
їх очищення



ЗАПОРІЖСТАЛЬ

Оцінка витрат електроенергії на MIDREX
+ ДСП
у порівнянні з переділами Запоріжсталі
(Аглодоменне + Мартенівське
виробництво)

Міжнародне співробітництво

Наукове та освітнє співробітництво:

- ◆ Софійський університет «Св. Климент Охридский» (Болгарія);
- ◆ Університет «Проф. д-р Асен Златаров» (Болгарія);
- ◆ ISMA University of Applied Sciences (Латвія);
- ◆ Wyższa Szkoła Zarządzania Ochroną Pracy w Katowicach (Польща);
- ◆ Університет народного господарства (Болгарія);
- ◆ Danieli & C. Officine Meccaniche S.p.A. (Італія);
- ◆ School of geology and mining engineering, Mongolian University of science and technology (Монголія)

Забезпечення безоплатного доступу до міжнародних джерел наукової та професійної інформації (Research4Life, електронна бібліотека Kortext, платформа онлайн курсів Coursera та ін.)

Участь викладачів у проектах - UNITE (Universities for Science, Informatics and Technologies in eSociety), «Цифровізація економіки як елемент сталого розвитку України та Таджикистану», «Мультидисциплінарні дослідницькі команди через AgriSciences Platform «Екологічна оцінка місць зберігання розкритих порід», **NEXUS, Marie Skłodowska Curie, EURAXESS (спільно МІП з Promet Steel)**

Створення освітнього середовища з використанням обладнання, програмного забезпечення та технологій Microsoft, Schneider, Siemens, SAP, CISCO, UVEX

Міжнародне стажування викладачів для обміну досвідом та підвищення професійної майстерності (Montanuniversitaet Leoben + K1-MET, Wyższa Szkoła Zarządzania Ochroną Pracy w Katowicach, Uniwersytet Przyrodniczy w Lublinie)

Проходження стажувань на зарубіжних Активах Метінвести в компанії Danieli на конкурсній основі

Перспектива: участь у програмах Horizon, Erasmus+ KA1, KA2 (спільно з Активом Метінвест), Jean Monnet. Навчання студентів спільно Promet Steel - МІП, МІП - ГЗК

Робота з ветеранами

МЕТА - підтримка та інтеграція ветеранів у всі аспекти громадянського життя, зокрема через здобуття вищої освіти або перекваліфікацію

26 ветеранів стали студентами МІП, 16 з них – співробітники підприємств Метінвесту, 10 захисники Азовсталі

Скористатися можливістю вступу до Метінвест Політехніки за спрощеною процедурою можуть усі без винятку ветерани. Окрім базових освітніх програм, університетом було підготовлено 8 програм короткотермінових тренінгів.





**Створено
Асоціацію випускників**



Завдання Асоціації

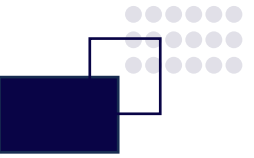
- ◆ Регулярна робота над формуванням позитивного іміджу університету
- ◆ Створення зручних платформ для ведення успішних комунікацій випускників різних поколінь
- ◆ Формування та ведення банку даних про випускників, аналіз досягнень і кар'єрного зростання
- ◆ Створення сприятливих умов для ведення комунікації Асоціації з іншими учасниками (університет, студенти, бізнес)



Склад

- ◆ Рада Асоціації,
(Ректор МІП, HR-директор МІХ)
- ◆ Правління
Асоціації
- ◆ Загальні збори членів
Асоціації
- ◆ Амбасадори
Асоціації

Напрями розвитку на 2025 рік



Напрями розвитку внутрішні (МІП + МІХ)

Ліцензування та старт навчання молодших «фахових» бакалаврів з гірничої справи, металургії, механіки, теплоенергетики, електричного інжинірингу (за найбільш «гарячими» вакансіями на підприємствах МІХ)

Розширення питомої ваги зовнішнього контуру за підсумками проведення приймальної кампанії в МІП.

Збільшення кількості гостьових лекторів від МІХ і підприємств Групи та розширення практики міжнародного співробітництва в потрійному форматі: МІП, Актив Групи, зарубіжні та українські партнери.

Розробка нових тренінгів за напрямом охорони праці (залежно від затверджених ТОП ризиків на цей рік). Вихід на відкритий ринок з КПК і тренінгами.

