

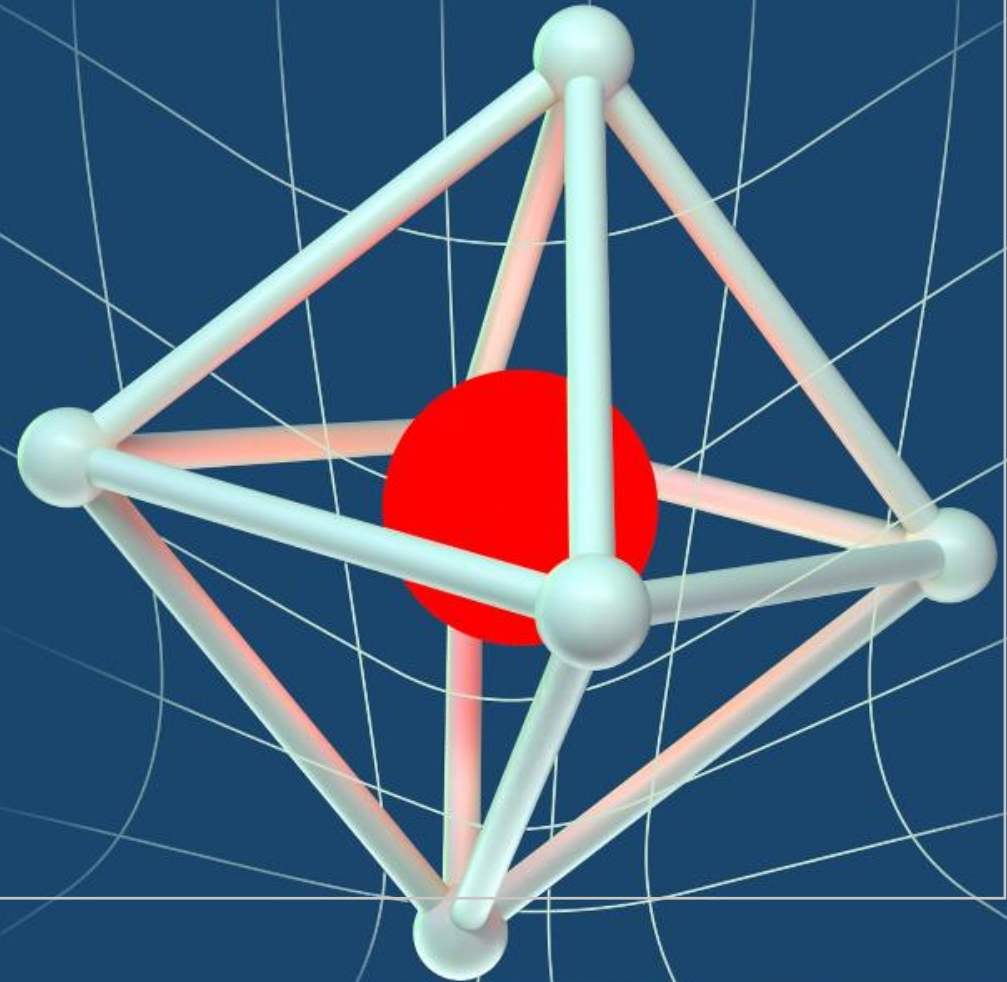
МЕТАЛУРГІЯ СТАЛІ

ОСВІТНЬО-ПРОФЕСІЙНА ПРОГРАМА

Спеціальність 136 Металургія

Освітній рівень – магістр

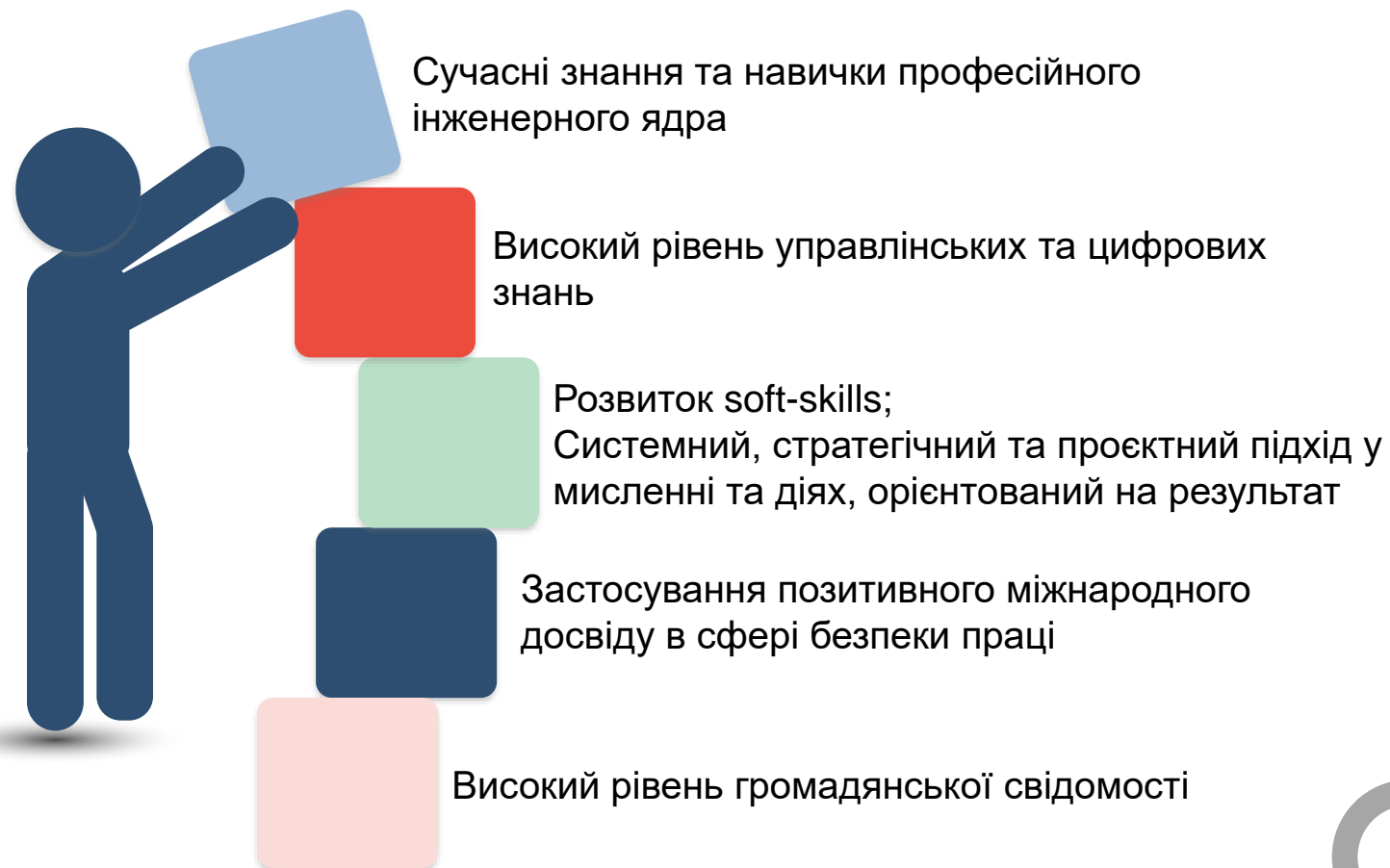
Тривалість програми - 1 рік 4 місяці



ПРОФІЛЬ ОСВІТНЬО-ПРОФЕСІЙНОЇ ПРОГРАМИ

Мета: підготовка фахівця, який вільно орієнтується у сфері сталеплавильного виробництва, з акцентом на процеси виробництва, позапічної обробки та розливання сталі, навичками управління сталим розвитком, ресурсо- та енергозбереженням в металургії

Персональний розвиток кожного фахівця



Цільове спрямування програми

- Вивчення сучасних технологічних процесів сталеплавильного виробництва
 - Освоєння технологій з урахуванням показників якості та собівартості продукції
- Модернізація сталеплавильного виробництва на принципах Індустрії 4.0
- Майстер-класи від провідних фахівців-практиків підприємств Групи Метінвест
 - Практична підготовка в реальних виробних умовах
- Оволодіння навичками роботи з сучасними комп'ютерними програмами
- Перспективи застосування «зеленої» металургії

КРИТЕРІАЛЬНІ ВИМОГИ ДО ВСТУПНИКІВ

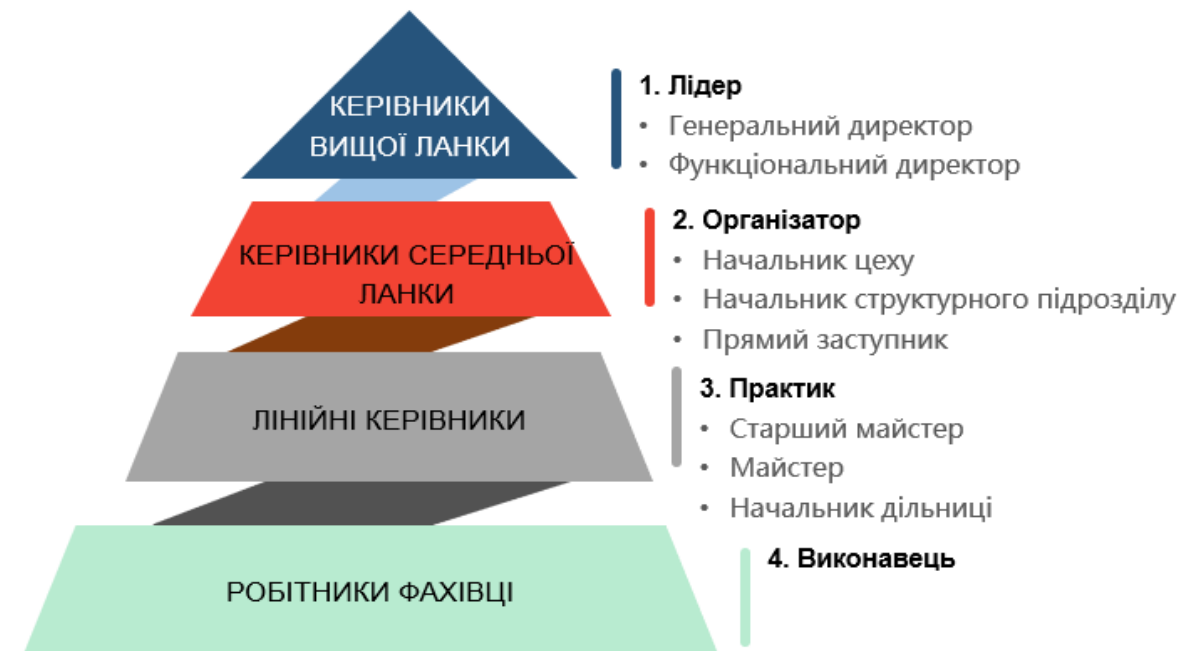
Хто може стати студентом?

Працівники підприємств Групи Метінвест, які:

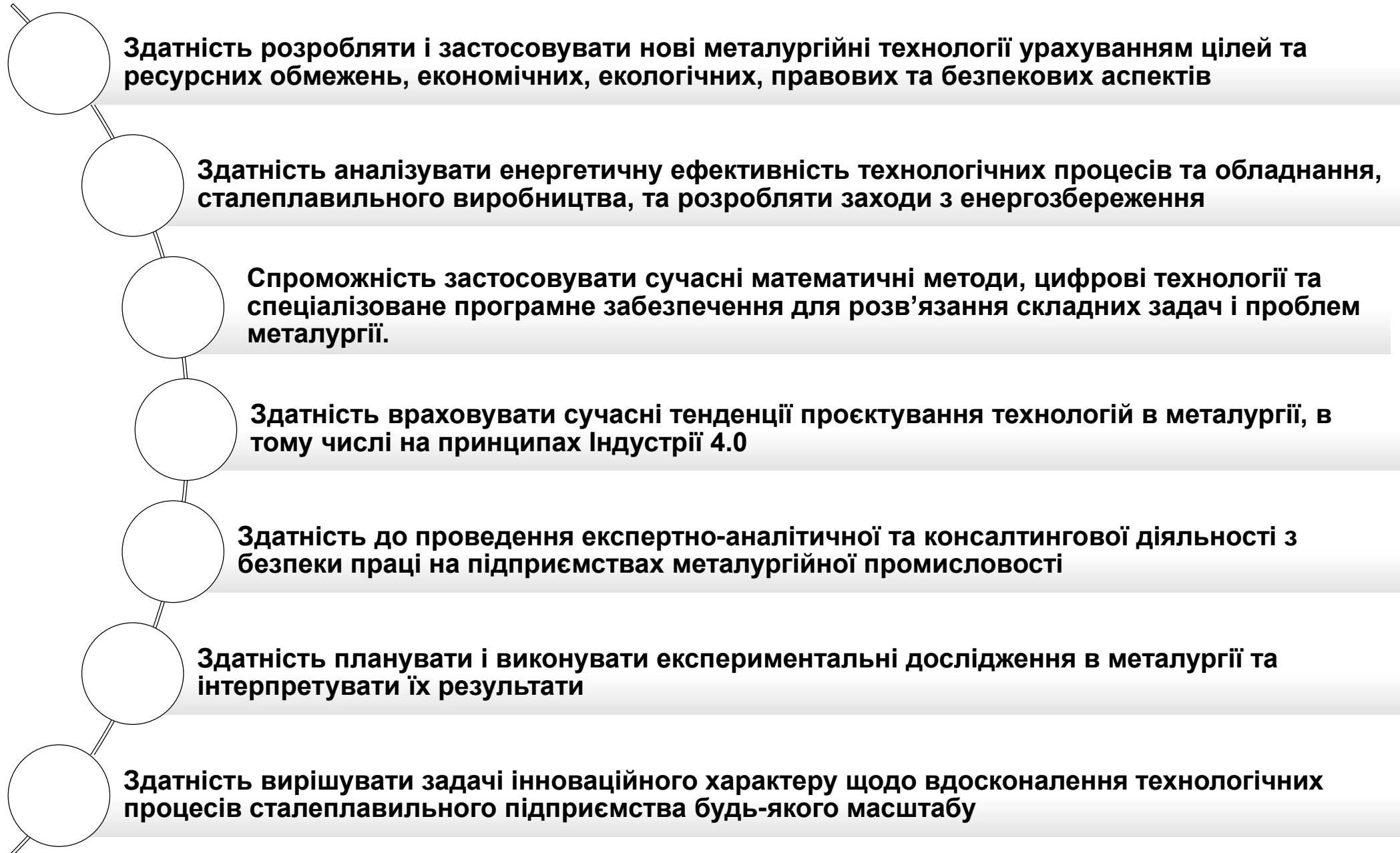
- бажають підвищити рівень своїх знань за основним профілем роботи;
- втратили роботу та хочуть отримати перспективну конкурентну спеціальність;
- мають часткову зайнятість та прагнуть розвитку;
- бажають змінити професію на більш конкурентоспроможну;
- кадровий резерв (які втратили роботу через руйнування активів або тимчасову окупацію територій).

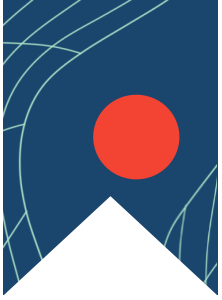
Профіль фахівця:

- Інженер-металург, здатний застосовувати сучасні технології сталеплавильного виробництва, вирішувати теоретичні та практичні задачі, користуватися сучасним програмним забезпеченням
- Працівник керівної ланки сталеплавильним виробництвом, здатний впроваджувати на виробництві інноваційні ресурсо- та енергозберігаючі технології з врахуванням економічних, екологічних, правових та безпекових аспектів, вести активну наукову діяльність, брати активну участь у розробці та проведенні експериментальних досліджень в металургії



КОМПЕТЕНТНОСТІ ВИПУСКНИКА ОПП





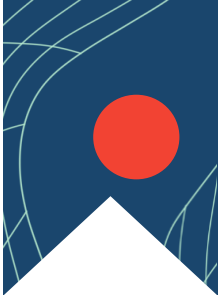
ОБОВ'ЯЗКОВІ ОСВІТНІ КОМПОНЕНТИ ЗА СЕМЕСТРАМИ

I семестр	кредити
Стратегічна сесія "Управління професійним розвитком через освіту"	1,5
Фахова англійська мова для ділового та наукового спілкування	4,0
Модернізація обладнання і об'ємно-планові рішення сталеплавильних цехів	5,0
Дослідження у проєктах підвищення операційної ефективності	5,0
Інженерія захисту та безпеки	4,5

II семестр	кредити
Наукові основи поєднання процесів лиття та прокатки	5,0
Енергоефективні технології позадоменної обробки чавуну	5,0
Проєктний менеджмент	5,0
Діджиталізація сталеплавильного виробництва	5,0

III семестр	кредити
Рециклінгові технології та підвищення енергоефективності виробництва сталі	6,5
Організація та управління лабораторним контролем сировини і продукції у металургійному виробництві	5,0
Переддипломна практика	6,0
Підготовка та захист кваліфікаційної роботи	7,5

* 1 кредит = 30 годин



ВИБІРКОВІ ОСВІТНІ КОМПОНЕНТИ ЗА СЕМЕСТРАМИ

Вибірковий компонент	I семестр	Кредити	Вибірковий компонент	II семестр	Кредити
ВК1, ВК2	Новітні технології отримання сталі зі спеціальними властивостями	5,0	ВК3, ВК4	Сучасні технології формування структури та властивостей матеріалів та продукції	5,0
	Логістичні схеми технологій сталеплавильного виробництва			Особливості об'ємно-планувальних рішень закордонних конверторних цехів	
	Сучасні техніко-технологічні аспекти прокатного виробництва			Технологія сортопрокатного та листопрокатного виробництва	

Вибірковий компонент	III семестр	Кредити
ВК5	Теоретичні основи водневої металургії і напрямки декарбонізації сталеплавильного виробництва	5,0
	Міжнародна стандартизація та сертифікація матеріалів і захист інтелектуальної власності	
	Гнучкі навички (soft skills) в управлінні результативністю персоналу	